

TRON

Push Button Switch

K16按钮开关系列
push button switch



**K16按钮开关系列
push button switch**

基本参数/basic parameter

- 安装直径/Installation diameter:16mm
- 防护等级/Degree of Protection:IP65
- 触点银镀金/Silver Plated of contact:3 μ
- 紧凑型设计/Compact design saves space
- 灯罩防紫外线/Shade UV
- LED超高亮冷光源灯显示/Super bright LED cold light source lamp display



| 标准/Standard | 认证标志/signal | 认证机构及编号 |
|--------------------------|---|-----------------------------------|
| U508 |  | UL Recognized File No. E307512 |
| EN60947-1 EN60947-5-1 |  | |
| GB 14048.5 |  | |

接触参数 Contact Ratings

| 工作电压 Operating Voltage | 24V | 110V | 220V | |
|------------------------|--------------|------|------|------|
| AC (50/60Hz) | 阻性 Resistive | — | 1.0A | 0.5A |
| | 感性 Inductive | — | 0.7A | 0.5A |
| DC | 阻性 Resistive | 1.0A | 0.2A | — |
| | 感性 Inductive | 0.7A | 0.1A | — |

接触参数 Contact Ratings

| 工作电压 Operating Voltage | 24V | 110V | 220V | |
|------------------------|--------------|------|------|------|
| AC (50/60Hz) | 阻性 Resistive | — | 1.0A | 0.5A |
| | 感性 Inductive | — | 0.7A | 0.5A |
| DC | 阻性 Resistive | 1.0A | 0.2A | — |
| | 感性 Inductive | 0.7A | 0.1A | — |

LED 灯珠参数 LED Ratings

| 额定电压 Rated Voltage | 电流 Current |
|--------------------|--|
| 5V DC ± 5% | 8mA |
| 6V AC/DC (± 10%) | AC: A, R, W, Y: 8mA G, S: 7mA DC: A, R, W, Y: 6mA G, S: 5mA |
| 12V AC/DC (± 10%) | AC: 9mA DC: 8mA |
| 24V AC/DC (± 10%) | AC: 9mA DC: 8mA |

规格 Specifications

| | |
|------------------------------|--|
| 保护等级 Degree of Protection | IP65 Watertight/Oiltight |
| 触点类型 Contact Configuration | Single Pole, Double Pole |
| 最大电压 Maximum Voltage | 250V AC/DC |
| 热电流 Thermal Current | 3A |
| 最小负载 Minimum Applicable Load | 5V AC/DC, 1mA |
| 触点材料 Contact Material | Gold-clad silver |
| 端子接式 Terminal Style | .110" Solder/ Quick Connect |
| 操作湿度 Operatin Humidity | -25° to +55° C |
| 操作湿度 Operating Temperature | 45 to 85% RH |
| 接触电阻 Contact Resistance | 50 Ω maximum |
| 绝缘电阻 Insulation Resistance | 100M Ω minimum (500V DC megger) |
| 抗振性 Vibration Resistance | 10 to 55Hz, amplitude 1.2mm p-p |
| 保护等级 Weight | >10g |
| 电气寿命 Electrical Life | 100,000 operations minimum (at full rated load) |
| 机械寿命 Mechanical Life | Maintained: 1,000,000 operations minimum Momentary: 1,000,000 operations minimum Selector/Keylock: 250,000 operations minimum |
| 耐压 Dielectric Strength | Switch Unit: 2,000V AC, 1 min. between live/dead part and terminals of different poles; 1,000V AC, 1 minute between terminals of the same pole; 1,500V AC, 1 minute between contact and lamp terminals. Illumination Unit: 2,000V AC, 1 min. between live part/ground |
| 锡焊温度 Soldering Temperature | 20W/5 seconds or 260°C/3 seconds |

安装深度 Installation depth(mm)



面板的深度方向尺寸统一，所有产品都为30.2mm。因此可减少控制框的厚度，此外，端子均从操作面板背面方向伸出，方便配线作业。

The depth of panel is uniform, all products are 30.2mm, therefore, the thickness of control frame can be reduced, besides, the terminals are extended from the back of operation panel to take convenience for wiring.

按钮开关型号命名 Pushbutton Select Code



蜂鸣器命名方式 Buzzer Select Code



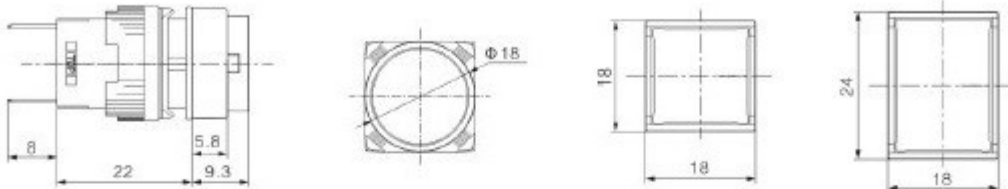
K16指示灯系列/K16 Indicator lamp

| 名称/外观 product appearance | | | 灯罩颜色 Top Color | 额定电压 Voltage |
|---|--|--|---|---|
| 圆形/Round K16-170     | 方形/Square K16-180     | 长方形/Rectangle K16-190     | 请用下列颜色编码 替换型号中的“□” R  红色 G  绿色 Y  黄色 W  白色 B  蓝色 A  棕色 | 请用下列电压编码 替换型号中的“●” D:24VDC E:12VDC F:6.3VDC A1:110VAC A2:220VAC |

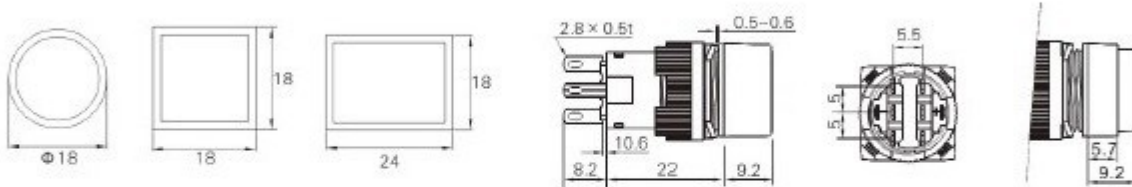
K16按钮系列/K16 Push Button

| 名称/外观 product appearance | 操作类别 Operation | 带灯形式 Illuminated style | 触点 Contact | 产品型号 Model | 灯罩颜色 Top Color | 额定电压 Voltage |
|--|-------------------|---------------------------|---------------|---|---|---|
| 圆形/Round     | 自复型 Momentary | 不带灯 Non-Illuminated | 单刀/SPDT | K16-211  | 请用下列颜色编码 替换型号中的“□” R  红色 G  绿色 Y  黄色 W  白色 B  蓝色 A  棕色 | 请用下列电压编码 替换型号中的“●” D:24VDC E:12VDC F:6.3VDC A1:110VAC A2:220VAC |
| | | 带灯 Illuminated | 单刀/SPDT | K12-271  | | |
| | | 不带灯 Non-Illuminated | 双刀/DPDT | K16-212  | | |
| | | 带灯 Illuminated | 双刀/DPDT | K16-272  | | |
| | 自锁型 Maintained | 不带灯 Non-Illuminated | 单刀/SPDT | K16-311  | | |
| | | 带灯 Illuminated | 双刀/DPDT | K16-312  | | |
| 方形/Square     | 自复型 Momentary | 不带灯 Non-Illuminated | 单刀/SPDT | K16-221  | 请用下列颜色编码 替换型号中的“□” R  红色 G  绿色 Y  黄色 W  白色 B  蓝色 A  棕色 | 请用下列电压编码 替换型号中的“●” D:24VDC E:12VDC F:6.3VDC A1:110VAC A2:220VAC |
| | | 带灯 Illuminated | 单刀/SPDT | K16-261  | | |
| | | 不带灯 Non-Illuminated | 双刀/DPDT | K16-222  | | |
| | | 带灯 Illuminated | 双刀/DPDT | K16-262  | | |
| | 自锁型 Maintained | 不带灯 Non-Illuminated | 单刀/SPDT | K16-321  | | |
| | | 带灯 Illuminated | 双刀/DPDT | K16-322  | | |
| 长方形/Rectangle     | 自复型 Momentary | 不带灯 Non-Illuminated | 单刀/SPDT | K16-231  | 请用下列颜色编码 替换型号中的“□” R  红色 G  绿色 Y  黄色 W  白色 B  蓝色 A  棕色 | 请用下列电压编码 替换型号中的“●” D:24VDC E:12VDC F:6.3VDC A1:110VAC A2:220VAC |
| | | 带灯 Illuminated | 单刀/SPDT | K16-291  | | |
| | | 不带灯 Non-Illuminated | 双刀/DPDT | K16-232  | | |
| | | 带灯 Illuminated | 双刀/DPDT | K16-292  | | |
| | 自锁型 Maintained | 不带灯 Non-Illuminated | 单刀/SPDT | K16-331  | | |
| | | 带灯 Illuminated | 双刀/DPDT | K16-332  | | |

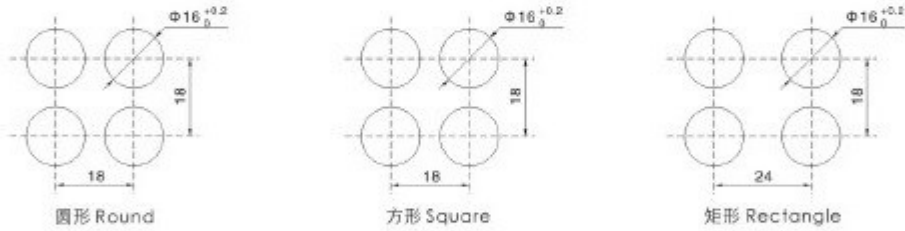
指示灯外形尺寸/Indicator lamp Shape size



按钮外形尺寸/Push Button Shape size



安装尺寸/Installation size

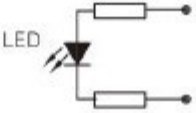


端子排列图/Terminal style



灯珠电路图/LED circuit

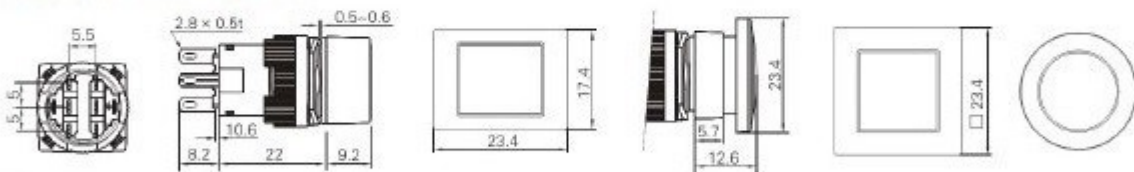
适用于交直流12VDC,24VDC,110VAC,220VAC系列
For 12VDC,24VDC,110VAC,220VAC



K16按钮系列/K16 Push Button

| 名称/外观 product appearance | 操作类别 Operation | 带灯形式 Illuminated type | 触点 Contact | 产品型号 Model | 灯罩颜色 Top Color | 额定电压 Voltage |
|--|-------------------|--------------------------|---------------|---------------|---|---|
| 圆形/Round     | 自复型 Momentary | 不带灯 Non-illuminated | 单刀/SPDT | K16-911 □ | 请用下列颜色编码 替换型号中的“□” R ■ 红色 G ■ 绿色 Y ■ 黄色 W ■ 白色 B ■ 蓝色 | 请用下列电压编码 替换型号中的“●” D:24VDC E:12VDC F:6.3VDC A1:110VAC A2:220VAC |
| | | 带灯 Illuminated | 单刀/SPDT | K12-971 □● | | |
| | | 不带灯 Non-illuminated | 双刀/DPDT | K16-972 □ | | |
| | | 带灯 Illuminated | 双刀/DPDT | K16-972 □● | | |
| | 自锁型 Maintained | 不带灯 Non-illuminated | 单刀/SPDT | K16-911HO | | |
| | | 带灯 Illuminated | 双刀/DPDT | K16-972HO ● | | |
| 方形/Square     | 自复型 Momentary | 不带灯 Non-illuminated | 单刀/SPDT | K16-921 □ | 请用下列颜色编码 替换型号中的“□” R ■ 红色 G ■ 绿色 Y ■ 黄色 W ■ 白色 B ■ 蓝色 | 请用下列电压编码 替换型号中的“●” D:24VDC E:12VDC F:6.3VDC A1:110VAC A2:220VAC |
| | | 带灯 Illuminated | 单刀/SPDT | K16-981 □● | | |
| | | 不带灯 Non-illuminated | 双刀/DPDT | K16-982 □ | | |
| | | 带灯 Illuminated | 双刀/DPDT | K16-982 □● | | |
| | 自锁型 Maintained | 不带灯 Non-illuminated | 单刀/SPDT | K16-921HO | | |
| | | 带灯 Illuminated | 双刀/DPDT | K16-982HO ● | | |
| 长方形/Rectangle     | 自复型 Momentary | 不带灯 Non-illuminated | 单刀/SPDT | K16-931 □ | 请用下列颜色编码 替换型号中的“□” R ■ 红色 G ■ 绿色 Y ■ 黄色 W ■ 白色 B ■ 蓝色 | 请用下列电压编码 替换型号中的“●” D:24VDC E:12VDC F:6.3VDC A1:110VAC A2:220VAC |
| | | 带灯 Illuminated | 单刀/SPDT | K16-991 □● | | |
| | | 不带灯 Non-illuminated | 双刀/DPDT | K16-992 □ | | |
| | | 带灯 Illuminated | 双刀/DPDT | K16-992 □● | | |
| | 自锁型 Maintained | 不带灯 Non-illuminated | 单刀/SPDT | K16-931HO | | |
| | | 带灯 Illuminated | 双刀/DPDT | K16-992HO ● | | |

安装尺寸/Installation size

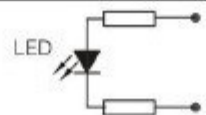


端子排列图/Terminal style



灯珠电路图/LED circuit

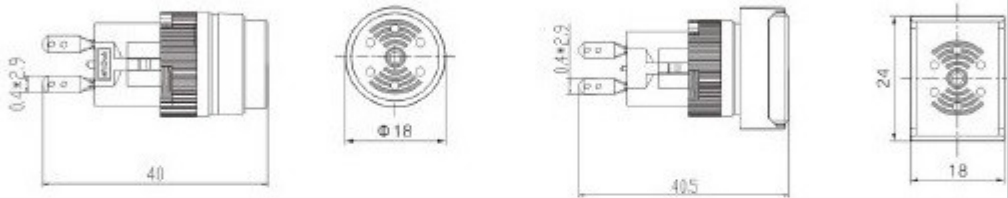
适用于交直流12VDC,24VDC,110VAC,220VAC系列
For 12VDC,24VDC,110VAC,220VAC



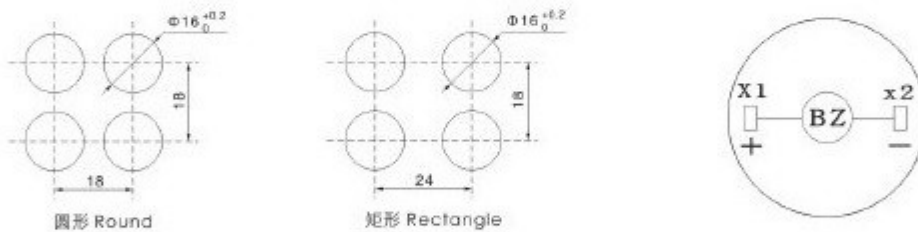
K16蜂鸣器系列/K16 Buzzer

| 名称/外观 product appearance | 带灯形式 Illuminated type | 产品型号 Model | 名称/外观 product appearance | 带灯形式 Illuminated type | 产品型号 Model |
|---|--------------------------|---------------|---|--------------------------|---------------|
|  圆形/Round | 不带灯 Non-illuminated | K16-CZ |  长方形/Rectangle | 不带灯 Non-illuminated | K16-BZ |
| | 带灯 Illuminated | K16-CZL | | 带灯 Illuminated | K16-BZL |

K16蜂鸣器外形尺寸/K16 Buzzer Shape size

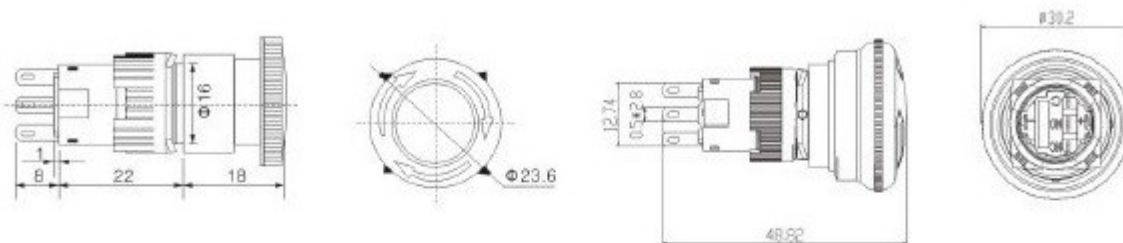


K16蜂鸣器安装尺寸及接线图/K16 Buzzer Installation size & Contacts circuit

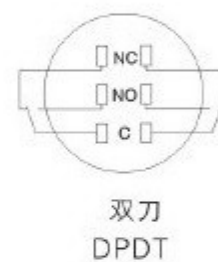
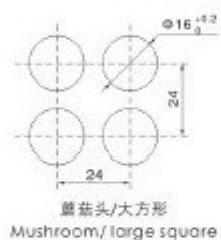


| 名称/外观 product appearance | 触点 Contact | 产品型号 Model | 名称/外观 product appearance | 触点 Contact | 产品型号 Model | 名称/外观 product appearance | 触点 Contact | 产品型号 Model |
|---|---------------|---------------|---|---------------|------------------------------|---|---------------|---------------|
|  圆形/Round | 单刀 SPDT | K16-811 |  圆形/Round | 单刀 SPDT | K16-871 带灯 Illuminated |  圆形/Round | 单刀 SPDT | K16-811-N |
| | 双刀 DPDT | K16-812 | | 双刀 DPDT | K16-872 带灯 Illuminated | | 双刀 DPDT | K16-812-N |

K16急停钮外形尺寸/K16 E-stop Shape size



K16急停钮安装尺寸及接线图/K16 E-stop Installation size&Contacts circuit



K16选择钮系列/K16 Selector Button

通过旋转独特的锁定结构型法兰盘即可改变选择位。且，法兰盘具备每旋转45°即可固定的锁定功能，所以法兰盘无旋转偏移，面板安装容易。

【3位选择形状例】



出厂时的选择位位置



选择角的位置变更方法



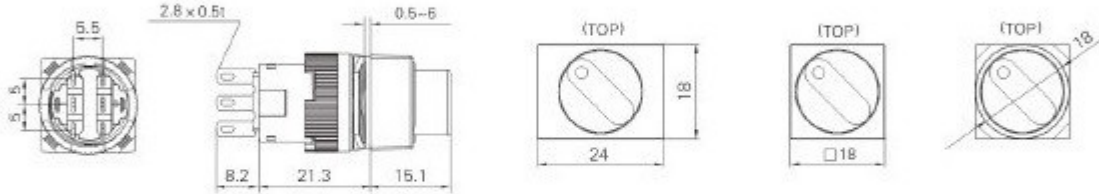
首先将法兰盘用力拉出解除锁定，即可旋转法兰盘。选择角的位置在任意45°的位置上按下即可进行锁定。

| 名称/外观 product appearance | 操作位规格 Operation | | 触点 Contact | 产品型号 Model | | |
|---|---|---|---------------------|---|---------|----------|
| 圆形/Round   | 90° 2位 2 Positon |  自锁/Maintained | 单刀/SPDT | K16-411 | | |
| | |  自复/Momentary | 单刀/SPDT | K16-411H | | |
| | |  自锁/Maintained | 双刀/DPDT | K16-412 | | |
| | |  自复/Momentary | 双刀/DPDT | K16-412H | | |
| | 90° 3位 3 Positon |  自锁/Maintained | 双刀/DPDT | K16-512 | | |
| | |  左锁右复/Left lock Right reset | 双刀/DPDT | K16-512R | | |
| | |  左复右锁/Left reset Right lock | 双刀/DPDT | K16-512L | | |
| | |  自复/Momentary | 双刀/DPDT | K16-512H | | |
| | | 方形/Square   | 90° 2位 2 Positon |  自锁/Maintained | 单刀/SPDT | K16-421 |
| | | | |  自复/Momentary | 单刀/SPDT | K16-421H |
|  自锁/Maintained | 双刀/DPDT | | | K16-422 | | |
|  自复/Momentary | 双刀/DPDT | | | K16-422H | | |
| 90° 3位 3 Positon |  自锁/Maintained | | 双刀/DPDT | K16-522 | | |
| |  左锁右复/Left lock Right reset | | 双刀/DPDT | K16-522R | | |
| |  左复右锁/Left reset Right lock | | 双刀/DPDT | K16-522L | | |
| |  自复/Momentary | | 双刀/DPDT | K16-522H | | |
| | 长方形/Rectangle   | | 90° 2位 2 Positon |  自锁/Maintained | 单刀/SPDT | K16-491 |
| | | | |  自复/Momentary | 单刀/SPDT | K16-491H |
|  自锁/Maintained | | 双刀/DPDT | | K16-492 | | |
|  自复/Momentary | | 双刀/DPDT | | K16-492H | | |
| 90° 3位 3 Positon | |  自锁/Maintained | 双刀/DPDT | K16-592 | | |
| | |  左锁右复/Left lock Right reset | 双刀/DPDT | K16-592R | | |
| | |  左复右锁/Left reset Right lock | 双刀/DPDT | K16-592L | | |
| | |  自复/Momentary | 双刀/DPDT | K16-592H | | |

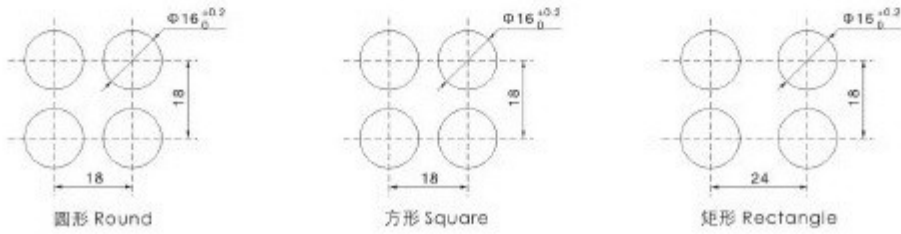
选择钮，钥匙钮手柄位置/Selector and Key Switch Handle Positon

| 操作位规格 Operation | | 触点 Contact | | | | | | |
|---------------------|--|---|---|---|---|---|---|---|
| 90° 2位 2 Positon |  自锁 Maintained |  自复 Momentary | 单刀 SPDT |  |  | | | |
| | | | 双刀 DPDT |  |  | | | |
| 90° 3位 3 Positon |  自锁 Maintained |  左锁右复 Left lock Right reset |  左复右锁 Left reset Right lock |  自复 Momentary | 三刀 DPDT |  |  |  |

安装尺寸/Shape size

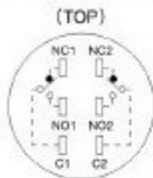


安装尺寸及接线图/Installation size&Contacts circuit



端子排列图/Terminal style

按钮开关/Push Button



K16带灯选择钮系列/K16 Selector Button

通过旋转独特的锁定结构型法兰盘即可改变选择位。且，法兰盘具备每旋转45°即可固定的锁定功能，所以法兰盘无旋转偏移，面板安装容易。

选择角的位置变更方法

【3位选择形状例】



出厂时的选择位位置



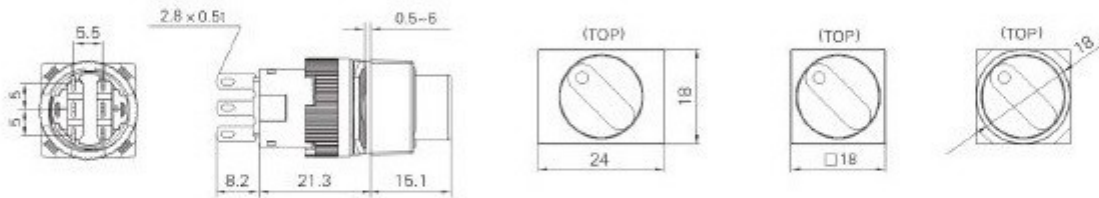
首先将法兰盘用力拉出解除锁定，即可旋转法兰盘。选择角的位置在任意45°的位置上按下即可进行锁定。

| 名称/外观 product appearance | 操作位规格 Operation | 触点 Contact | 产品型号 Model | 灯罩颜色 Top Color | 额定电压 Voltage |
|-----------------------------|---------------------|---------------------------------------|------------------|---|---|
| 圆形/Round | 90° 2位 2 Positon | L R 自锁/Maintained | 单刀/SPDT K16-471 | 请用下列颜色 编码替换型号 中的“□” R □ 红色 G □ 绿色 Y □ 黄色 W □ 白色 B □ 蓝色 | 请用下列电压 编码替换型号 中的“●” D:24VDC E:12VDC F:6.3VDC A1:110VAC A2:220VAC |
| | | L R 自复/Momentary | 单刀/SPDT K16-471H | | |
| | 90° 3位 3 Positon | L C R 自锁/Maintained | 双刀/DPDT K16-472 | | |
| | | L C R 自复/Momentary | 双刀/DPDT K16-472H | | |
| | | L C R 左锁右复 Left lock Right reset | 双刀/DPDT K16-572R | | |
| | | L C R 左复右锁 Left reset Right lock | 双刀/DPDT K16-572L | | |
| L C R 自复/Momentary | 双刀/DPDT K16-572H | | | | |
| 方形/Square | 90° 2位 2 Positon | L R 自锁/Maintained | 单刀/SPDT K16-481 | 请用下列颜色 编码替换型号 中的“□” R □ 红色 G □ 绿色 Y □ 黄色 W □ 白色 B □ 蓝色 | 请用下列电压 编码替换型号 中的“●” D:24VDC E:12VDC F:6.3VDC A1:110VAC A2:220VAC |
| | | L R 自复/Momentary | 单刀/SPDT K16-481H | | |
| | 90° 3位 3 Positon | L C R 自锁/Maintained | 双刀/DPDT K16-482 | | |
| | | L C R 自复/Momentary | 双刀/DPDT K16-482H | | |
| | | L C R 左锁右复 Left lock Right reset | 双刀/DPDT K16-582R | | |
| | | L C R 左复右锁 Left reset Right lock | 双刀/DPDT K16-582L | | |
| L C R 自复/Momentary | 双刀/DPDT K16-582H | | | | |
| 长方形/Rectangle | 90° 2位 2 Positon | L R 自锁/Maintained | 单刀/SPDT K16-491 | 请用下列颜色 编码替换型号 中的“□” R □ 红色 G □ 绿色 Y □ 黄色 W □ 白色 B □ 蓝色 | 请用下列电压 编码替换型号 中的“●” D:24VDC E:12VDC F:6.3VDC A1:110VAC A2:220VAC |
| | | L R 自复/Momentary | 单刀/SPDT K16-491H | | |
| | 90° 3位 3 Positon | L C R 自锁/Maintained | 双刀/DPDT K16-492 | | |
| | | L C R 自复/Momentary | 双刀/DPDT K16-492H | | |
| | | L C R 左锁右复 Left lock Right reset | 双刀/DPDT K16-592R | | |
| | | L C R 左复右锁 Left reset Right lock | 双刀/DPDT K16-592L | | |
| L C R 自复/Momentary | 双刀/DPDT K16-592H | | | | |

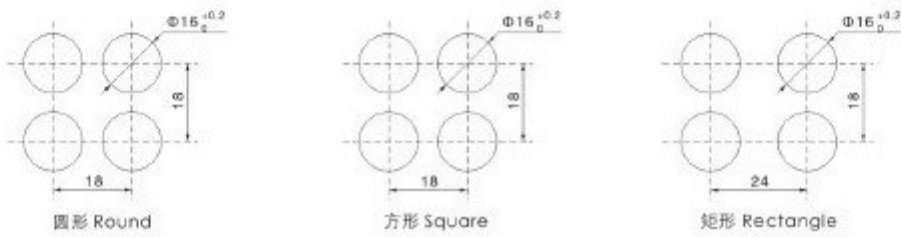
选择钮，钥匙钮手柄位置/Selector and Key Switch Handle Positon

| 操作位规格 Operation | | 触点 Contact | | | |
|---------------------|--|---------------|--|--|--|
| 90° 2位 2 Positon | L R 自锁 Maintained | 单刀 SPDT | | | |
| | | 双刀 DPDT | | | |
| 90° 3位 3 Positon | L C R 自锁 Maintained | 三刀 DPDT | | | |
| | L C R 左锁右复 Left lock Right reset | | | | |
| | L C R 左复右锁 Left reset Right lock | | | | |
| | L C R 自复 Momentary | | | | |

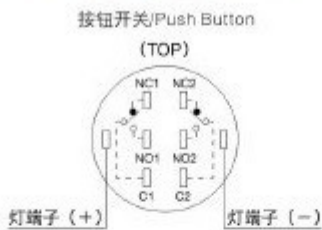
安装尺寸/Shape size



安装尺寸及接线图/Installation size&Contacts circuit

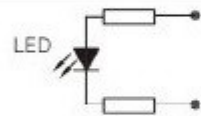


端子排列图/Terminal style



灯珠电路图/LED circuit

适用于交直流12VDC,24VDC,110VAC,220VAC系列
For 12VDC,24VDC,110VAC,220VAC



K16 钥匙钮开关/K16 Key Switch Button

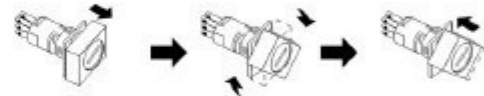
通过旋转独特的锁定结构型法兰盘即可改变选择位。且，法兰盘具备每旋转45°即可固定的锁定功能，所以法兰盘无旋转偏移，面板安装容易。

选择角的位置变更方法

【3位选择形状例】



出厂时的选择位位置



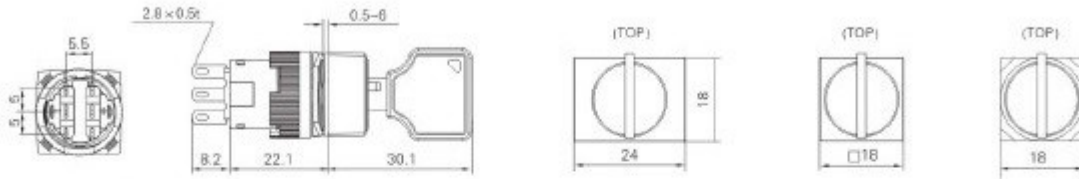
首先将法兰盘用力拉出解除锁定，即可旋转法兰盘。选择角的位置在任意45°的位置上按下即可进行锁定。

| 名称/外观 product appearance | 钥匙拔出位置 Operation | | 触点 Contact | 产品型号 Model | | |
|-----------------------------|----------------------------|----------------------------|---------------------|---------------|---------|----------|
| 圆形/Round | 90° 2位 2 Positon | 自锁/Maintained | 单刀/SPDT | K16-611 | | |
| | | 自复/Momentary | 单刀/SPDT | K16-611H | | |
| | | 自锁/Maintained | 双刀/DPDT | K16-612 | | |
| | | 自复/Momentary | 双刀/DPDT | K16-612H | | |
| | 90° 3位 3 Positon | 自锁/Maintained | 双刀/DPDT | K16-712 | | |
| | | 左锁右复/Left lock Right reset | 双刀/DPDT | K16-712R | | |
| | | 左复右锁/Left reset Right lock | 双刀/DPDT | K16-712L | | |
| | | 自复/Momentary | 双刀/DPDT | K16-712H | | |
| | | 方形/Square | 90° 2位 2 Positon | 自锁/Maintained | 单刀/SPDT | K16-621 |
| | | | | 自复/Momentary | 单刀/SPDT | K16-621H |
| 自锁/Maintained | 双刀/DPDT | | | K16-622 | | |
| 自复/Momentary | 双刀/DPDT | | | K16-622H | | |
| 90° 3位 3 Positon | 自锁/Maintained | | 双刀/DPDT | K16-722 | | |
| | 左锁右复/Left lock Right reset | | 双刀/DPDT | K16-722R | | |
| | 左复右锁/Left reset Right lock | | 双刀/DPDT | K16-722L | | |
| | 自复/Momentary | | 双刀/DPDT | K16-722H | | |
| | 长方形/Rectangle | | 90° 2位 2 Positon | 自锁/Maintained | 单刀/SPDT | K16-631 |
| | | | | 自复/Momentary | 单刀/SPDT | K16-631H |
| 自锁/Maintained | | 双刀/DPDT | | K16-632 | | |
| 自复/Momentary | | 双刀/DPDT | | K16-632H | | |
| 90° 3位 3 Positon | | 自锁/Maintained | 双刀/DPDT | K16-732 | | |
| | | 左锁右复/Left lock Right reset | 双刀/DPDT | K16-732R | | |
| | | 左复右锁/Left reset Right lock | 双刀/DPDT | K16-732L | | |
| | | 自复/Momentary | 双刀/DPDT | K16-732H | | |

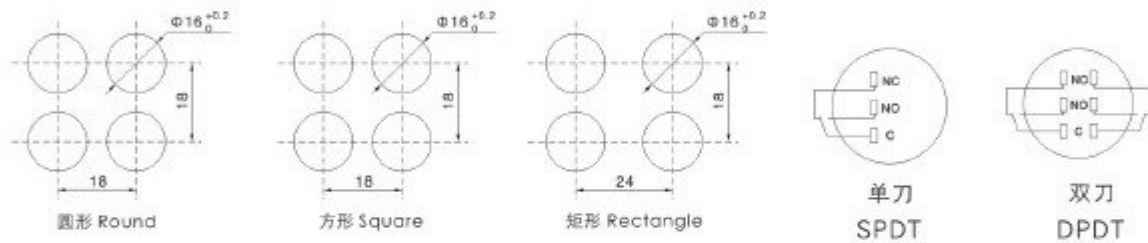
选择钮，钥匙钮手柄位置/Selector and Key Switch Handle Positon

| 操作位规格 Operation | | 触点 Contact | |
|---------------------|------------------|---------------|--|
| 90° 2位 2 Positon | 自锁 Maintained | 单刀 SPDT | |
| | | 双刀 DPDT | |
| 90° 3位 3 Positon | 自锁 Maintained | 三刀 DPDT | |
| | | | |
| | | | |
| | | | |



安装尺寸/Shape size



安装尺寸及接线图/Installation size & Contacts circuit



K16 系列小型控制元器件专用配件/K16 Series Control components Accessories

| 名称·外观 Name appearance | 规格 Specifications | 型号 Type | 备注·外形尺寸图 Note: the outline dimension diagram (mm) |
|--|--|------------|--|
| 锁紧环扳手 Lock ring spanner  | 塑料 K16系列专用 Plastic K16 series special | JH16MGJ | 将元器件安装到面板时，拧紧树脂环用工具。 请以0.88N·m已内的扭矩锁紧环。 The components will be mounted to the panel, tighten the resin ring use tools. Please refer to 0.88N·m has internal torque locking ring. |
| 灯泡更换工具 Bulb replacing tool  | 塑料 K16系列专用 Plastic K16 series special | JH16DGJ | 更换LED灯的工具 Replacing the LED tool |
| 按钮拆卸工具 Button removal tool  | 塑料 k16系列专用 k16 series special | JH16CXGJ | 拆卸灯罩和按钮用的工具。 Replacing the LED tool |
| 开关保护罩工具 Switch protective cover tools | | | |
|  圆形正方形用(90° 开闭自己保持型) Round / square with (90 ° Open / close keep type) | 保护罩 (多芳基化树脂) 底座(聚缩醛) Protective cover (multiple arylation resin) Base (POM) | JH162S2 | 保护等级 Protection grade: IP40 误动作防止用 Preventing errors with |
|  长方形用(110° 开闭自己保持型) Rectangle (110 ° Open / close keep type) | | JH162S1 | 保护等级 Protection grade: IP40 误动作防止用 Preventing errors with |
|  圆形正方形用(180° 开闭弹簧复位型) Round / square with (180 ° Open / close Spring return type) | | JH162F2 | 保护等级 Protection grade: IP40 误动作防止用 Preventing errors with 但仅限于IP40元件适合的误动作防止用。But IP40 only when combined with components malfunction prevention. |
|  长方形用(180° 开闭弹簧复位型) Rectangle (180 ° Open / close Spring return type) | | JH162F1 | 保护等级 Protection grade: IP40 误动作防止用 Preventing errors with 但仅限于IP40元件适合的误动作防止用。But IP40 only when combined with components malfunction prevention. |
|  圆形正方形用(90° 开闭复位型) Round / square with (90 ° Open / close return type) | | JHK16M1 | 保护等级 Protection grade: IP40 误动作防止用 Preventing errors with |
| ① 19 ② 22 使用 ① 19 ② 22 Use | | | |
| 平面嵌板 Plane frame | | | |
|  圆形元器件用 Circular components | 金属(银色) Metal (aluminum color) | JH16-YJSXK | |
|  圆形元器件用 Circular components | 树脂(黑色) Resin (black) | JH16-SXK | |
|  正方形元器件用 Square components | 树脂(黑色) Resin (black) | JH16-FXK | 保护等级 Protection grade: IP40 (仅限于与IP40元器件组合使用时 only when used in combination with IP40 components) |
|  长方形元器件用 Rectangular components | 树脂(黑色) Resin (black) | JH16-JXK | |

K16 系列小型控制元器件专用配件/K16 Series Control components Accessories

| 名称·外观 Name appearance | | 规格 Specifications | 型号 Type | 备注·外形尺寸图 Note: the outline dimension diagram (mm) |
|---|-----------------------------|-------------------------------|------------|--|
| 平窗锁嵌框 Plane frame  | | PA66 | JH16-FH-XK | 保护等级 Protection grade: IP40 (仅限于与 IP65 元器件组合使用时 only when used in combination with IP65 components) |
| 圆形元器件用 Circular components | 方形元器件用 Square components | | | |
| 平窗锁嵌框 Plane frame  | | PA66 | JH16-JH-XK | 适用于 MP16 系列长方形带照明按钮开关及按钮开关。 选择开关、照明选择开关、按钮开关等不能使用。 保护等级: IP40 (仅限于 IP40 元器件组合使用) Applicable to MP16 series of rectangular illuminated push button switch and button switch. Select switch, lighting switch, rocker switch can not be used. Protection grade: IP40 (IP40 only components used in combination) |
| 灯罩  | | 多芳基化树脂 | JHK16R | 请用下列颜色编码替换型号中的“□” Use color code replace "□" R 红色 Y 黄色 B 蓝色 G 绿色 W 白色 O 棕色 |
| 圆形/Round | 方形/Square | | JHK16S | |
| 长方形/Rectangle | | | JHK16G | |
| 文字标记牌  | | 丙烯酸树脂 | JHK16MR | 乳白色 Milky white |
| 圆形/Round | 方形/Square | | JHK16MS | |
| 长方形/Rectangle | | | JHK16MG | |
| 钥匙/Key  | | 黄铜 (镀镍) Brass (nickel) | JHK16K | 厚度/Thickness t=2.0mm |
| LED  | | DC 额定值: 8mA DC Rating: 8mA | JHK16L | 请用下列颜色编码替换型号中的“□” Use color code replace "□" R 红色 Y 黄色 B 蓝色 RW 乳白 G 绿色 W 白色 O 棕色 |
| 防水罩 Waterproof socket  | | | JHK16PR | 适用于 JHK16、JHF16 按钮开关。使用 后防护等级可高到 IP40 (头部防水)。 Applicable for JHK16, JHF16 push-button switches, the protection class can reach IP40 after being used (the head resists the water) |
| 圆形/Round | 方形/Square | | JHK16PS | |
| 长方形/Rectangle | | | JHK16PG | |